

Jeder Kilometer zählt!

SPENDEN- WANDERUNG



So. 21. Juni 2026

**Fünf geführte Touren rund um Hirschau
Mitwandern und für die Region spenden!**

wirwunder.de/tuebingen

So sieht der Sonntag aus

9:00 Uhr bis 9:45 Uhr

Ökumenischer Gottesdienst der Evangelischen Verbundkirchengemeinde im Tübinger Neckartal und der Katholischen Kirchengemeinde St. Ägidius.

10:00 Uhr bis 11:00 Uhr

Start der Spendenwanderung – Einteilung in die Touren 1, 2, 3, 4 und F.
Zuordnung zu den Wanderführerinnen und Wanderführern. Fliegender Start, sobald die einzelnen Wandergruppen (ca. 40 Personen) vollständig sind.

circa 11:30 Uhr

Die ersten Wandernden kommen zurück. Ausgabe der Spendengutscheine durch die Wanderführerinnen und Wanderführer.

Möglichkeit zur direkten Spende für Ihr Herzensprojekt auf wirwunder.de/tuebingen beim roten Spendenpavillon.

Bewirtung

TSV Hirschau

Kinderprogramm

Auf alle Kinder warten nach der Wanderung tolle Spiele.
Um 13 Uhr erfolgt die Auflösung des Kinderrätsels der Familientour und die Verlosung der Preise.

Die Touren

Der Start- und Zielpunkt ist das **Sportgelände des TSV Hirschau, Schulstraße 28, 72070 Tübingen**.
Infos zu den Parkmöglichkeiten und zur Anfahrt finden Sie auf der Rückseite des Flyers.

Die einzelnen Touren führen rund um Hirschau (Download als GPX oder PDF unter ksk-tuebingen.de/spendenwanderung). Sie werden jedoch immer zusammen mit einer Wanderführerin oder einem Wanderführer des Schwäbischen Albvereins durchwandert. Unterwegs gibt es interessante Informationen zu Natur und Umgebung. Am Ende der Wanderung erhalten Sie Ihren Spendengutschein.

Nach der Wanderung kann der Tag gemütlich bei der anschließenden Hockete ausklingen.

Anmeldung

Einfach online anmelden unter ksk-tuebingen.de/spendenwanderung oder QR-Code scannen.
Anmeldeschluss ist der 10. Juni 2026.

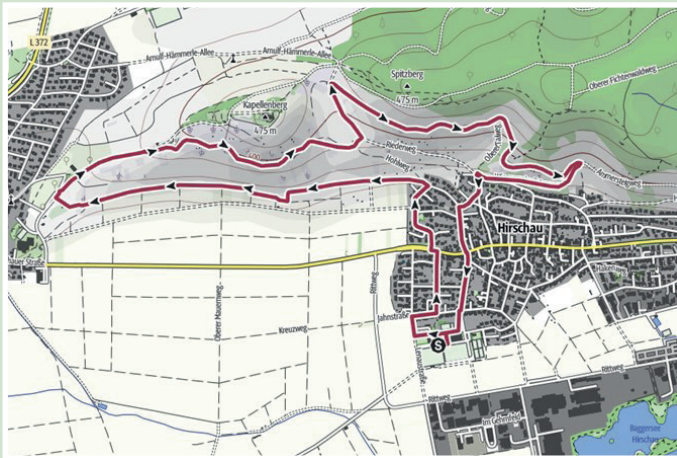


Tour 1 – In Halbhöhenlage am Kapellen- und Spitzberg-Wegle 7 km

Auf einem schönen Wiesenweg geht es nach Wurmlingen. Den Weg zur Wurmlinger Kapelle verlassen wir auf Halbhöhenlage, um auf dem Wein-, Obst- und Naturlehrpfad zu laufen. Nach kleinem Anstieg nehmen wir den Weg zum Naturschutzgebiet „Hirschauer Berg“ mit interessanten Aussichtspunkten, die uns bis zur Schwäbischen Alb blicken lassen. Danach geht es nach Hirschau hinunter zurück.

i Höhenmeter: +/-100 m Dauer ca. 2½ Std.

A Diese Tour ist für geländegängige Kinderwagen geeignet.

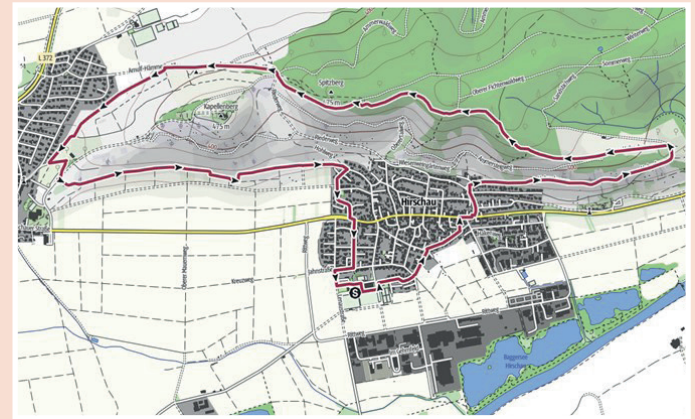


Tour 2 – Zum Spitzbergtrauf und um den Kapellenberg 9 km

Durch den Ort geht es zunächst in nordöstliche Richtung und dann wandern wir zwischen Weinbergen mit Aussicht ins Neckartal bis zum Holzacker. Von dort führt die Tour am Trauf entlang des nördlichen Randes des Naturschutzgebietes „Hirschauer Berg“. Wir umrunden den Kapellenberg, kommen am Ortsrand von Wurmlingen durch Streuobstwiesen und kehren in westlicher Richtung unterhalb der Weinberge zum Ausgangspunkt zurück.

i Höhenmeter: +/-150 m Dauer ca. 3 Std.

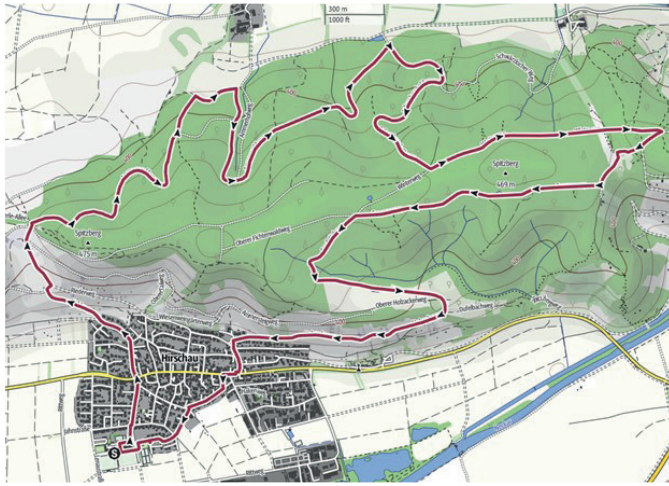
A Diese Tour ist nicht für Kinderwagen geeignet.



Tour 3 – Am Ammertalhang und über den Spitzberg 13 km

Durch den Ort laufen wir Richtung Nordwest zum Spitzberg-Sattel und durch Streuobstwiesen hoch zum Burgstall. Nun geht es durch den Wald runter ins Ammertal und Richtung Schwärzloch, danach wieder hoch zum höchsten Punkt des Spitzbergs. Wir laufen ein kurzes Stück auf dem Jakobsweg bzw. Hauptwanderweg 3 und dann auf dem Neckarweg wieder talwärts an den Weinbergen vorbei zurück.

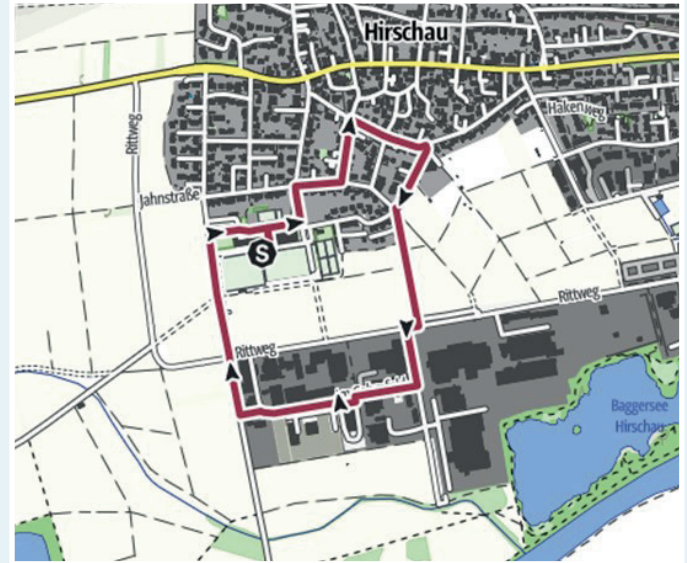
- i** Höhenmeter: +/-260 m Dauer ca. 4 Std.
- A** Diese Tour ist für geländegängige Kinderwagen geeignet.



Tour 4 – Hindernisfreie Tour um Hirschau 3 km

Wir sind unterwegs auf ebenen, geteerten Wegen im Neckartal und im Ort. Zuerst durchs ruhige Wohngebiet, dann durch Wiesen Richtung Neckar. Wir genießen den Blick zum Naturschutzgebiet der Bischoff-Baggerseen. Dann überqueren wir den Rittweg und es geht zurück zum Sportgelände.

- i** Höhenmeter: +/-5 m Dauer ca. 1¼ Std.
- ♿** Diese Tour ist für Rollstuhl, Rollator und Kinderwagen geeignet.



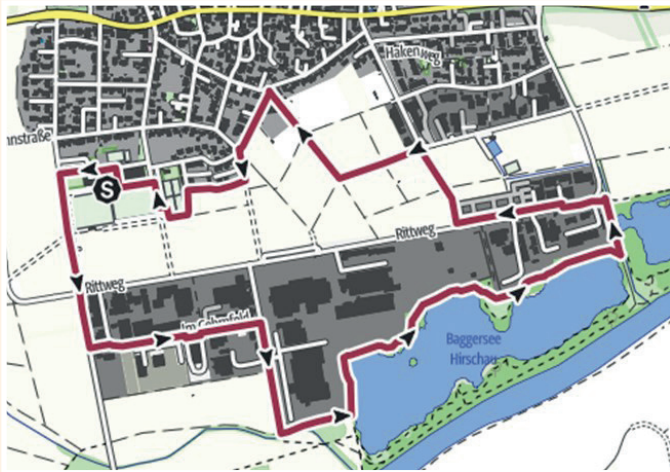
Tour F – Familientour «ALBärtle» 4 km

Mit Blick auf die Felder nach Wurmlingen machen wir uns auf den Weg in Richtung Neckar. Am Rand des Gewerbegebiets „Im Gehrnfeld“ blicken wir hinauf zur Wurmlinger Kapelle. Weiter geht's am Hirschauer Baggersee entlang, einem Badesee. Der Rückweg führt uns ins Industriegebiet „Rittweg“ und von dort über die Wiesen zurück zum Ausgangspunkt. Wir bewegen uns hauptsächlich auf geschotterten und geteerten Wegen.



i Höhenmeter: +/- 6 m **Dauer ca. 2 Std.**

⚠ Diese Tour ist für Kinderwagen und Laufräder geeignet.



Für die Kinder gibt es ein Rätsel mit tollen Gewinnen: Saison-Familienkarte fürs Freibad, Übernachtung für die ganze Familie in einem Wanderheim des Schwäbischen Albvereins und einen Tretroller.

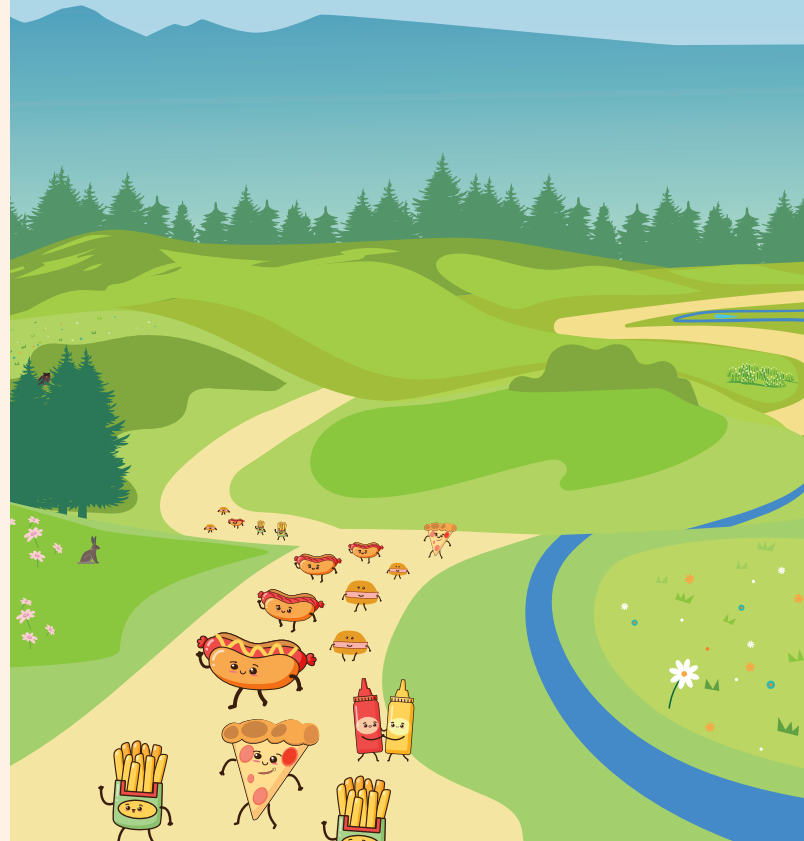
Hockete des TSV Hirschau im Anschluss an die Spendenwanderung

Bewirtung

- Rote Wurst im Weckle
- Pommes Frites
- Grillkäse
- Steakwecken
- Portion Kartoffelsalat
- Vegetarische Maultaschen
- Kaffee & Kuchen
- Verschiedene Getränke

Kinderprogramm

- Bungee-Trampolin
- Reaktionswand
- Hüpfburg
- XXL-Fußballdart
- Speedcheck
- XXL-Tischkicker
- Fußball-Billard



Jeder Kilometer zählt

Gemeinsam können wir mehr erreichen.
Unsere WirWunder-Spendenwanderung unterstützt Vereine und gemeinnützige Projekte in unserer Region.

Für jeden gewanderten Kilometer spendet die Kreissparkasse Tübingen einen Euro.

Sie entscheiden selbst, wen Sie mit Ihren Kilometern auf der Spendenplattform wirwunder.de/tuebingen unterstützen.

Jeder kann helfen

Gemeinsam mit dem Schwäbischen Albverein haben wir fünf Wandertouren zusammengestellt, zwischen denen Sie wählen können.

Die Wanderführerinnen und Wanderführer des Schwäbischen Albvereins leiten in Gruppen über die ausgeschilderten Wanderwege.

Die Veranstaltung findet bei jedem Wetter statt.
Am Ende der Tour erhalten Sie einen Spendengutschein für die gelaufenen Kilometer.

Mit dem eingedruckten Spendencode können Sie auf wirwunder.de/tuebingen ein Projekt Ihrer Wahl unterstützen.

Die Gutscheine können Sie an unseren Tablets vor Ort direkt einlösen oder gerne auch erst zuhause.



Die Spendenplattform für soziale Zwecke

Gemeinsam helfen hilft: die Plattform der Kreissparkasse Tübingen für das Gemeinwohl im Landkreis Tübingen in Kooperation mit betterplace.org.
Mit dieser unterstützen wir Vereine und soziale Projekte.

Wie geht das?

Auf WirWunder finden lokale Hilfsprojekte und interessierte Spenderinnen und Spender mit nur wenigen Klicks zusammen.

Vereine und gemeinnützige Institutionen können sich auf WirWunder kostenfrei registrieren, ihre Arbeit vorstellen und ihren aktuellen Unterstützungsbedarf präsentieren.

Und Sie können hier Ihrem Lieblingsprojekt helfen oder ein neues unterstützungswertes Projekt direkt vor Ihrer Haustür entdecken.

Die Kreissparkasse Tübingen trägt ihren Anteil bei, indem sie den Betrieb von WirWunder finanziert.



wirwunder.de/tuebingen



Grundlage: Daten aus dem Umweltinformationssystem (UIS) der LUBW Landesanstalt für Umwelt Baden-Württemberg

Parkmöglichkeiten:

P1: Einseitiges Parken entlang des Rittwegs

P2: Parkplätze Firma Beton Kemmler

P3: Parkplatz Stefan-Hartmann-Halle

Anfahrt mit dem Bus:

Linie 18 von Tübingen und Rottenburg

